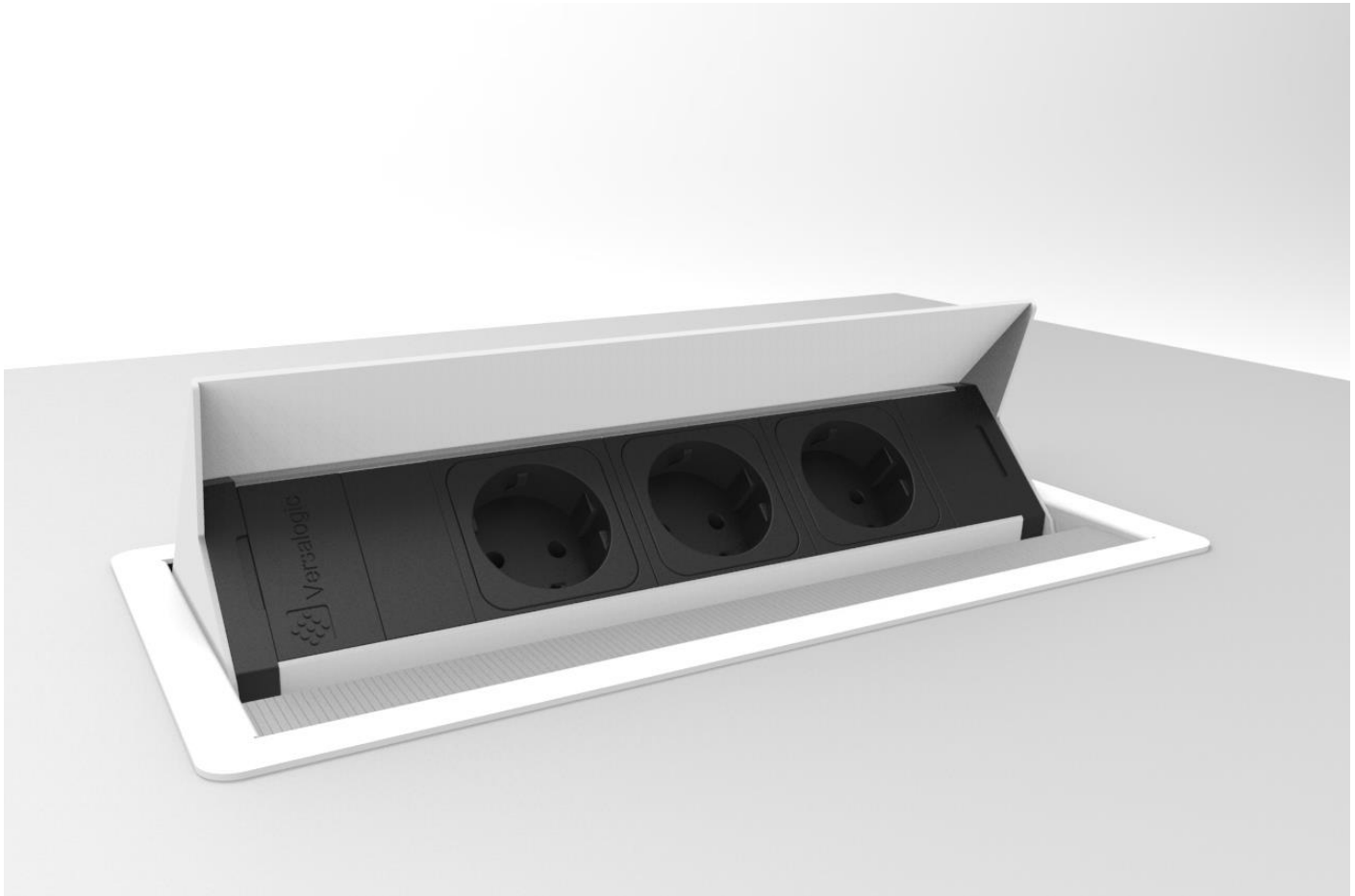


SCHEMA TECNICA/ DATA SHEET

ED.1 19.02.2018

Versanet

Modulo cablato integrato a scomparsa
Built-in power/data module



Dati commerciali / Commercial data

Codice prodotto/Product code:

N° Disegno/ Drawing N°:

A.S.A. Plastici S.r.l | Via Buonarroti, 60 | 20090 Trezzano S/N (MI) Italy | P.IVA IT02526270158
Tel/Phone +39024455894 | Fax +39024450107 | Website: www.asaplastici.it | E-mail: info@asaplastici.it

Documento Riservato – Vietata ogni riproduzione non autorizzata
All rights reserved. Any unauthorized reproduction is strictly prohibited.



Versanet

Dati tecnici/Technical data

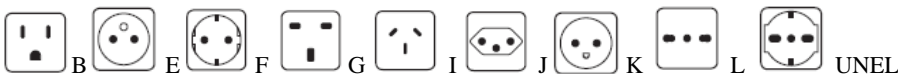
Generale/General

Tensione nominale <i>Rated voltage</i>	110 - 250 V ac, 50/60 Hz	
Corrente nominale <i>Rated current</i>	10 - 16A	
Carico massimo complessivo <i>Max.load power</i>	3400W	Per prese tipo / <i>For sockets type</i> : E - F - K - L - UNEL
	2800W	Per prese tipo / <i>For sockets type</i> : G
	2200W	Per prese tipo / <i>For sockets type</i> : I - J
	1200W	Per prese tipo / <i>For sockets type</i> : B
Grado di protezione <i>Degree of protection</i>	IP20	
Ambiente di utilizzo <i>Operating environment</i>	Interno <i>Indoor</i>	

Materiali/Materials

Corpo <i>Body</i>	Lamiera metallo <i>Sheet metal</i>
Componenti assemblaggio <i>Assembly parts</i>	Tecnopolimero autoestinguente <i>Flame retardant polymer</i>
Prese elettriche <i>Electric Sockets</i>	Tecnopolimero autoestinguente <i>Flame retardant polymer</i>

Prese elettriche/ Electric sockets

Tipo <i>Type</i>	B - E - F - G - I - J - K - L - UNEL, 2P+T, con otturatori (protezione bimbi) <i>B - E - F - G - I - J - K - L - UNEL, 2P+T, with shutters(child protection)</i>	
		
Voltageggio <i>Rated voltage</i>	220 - 250 V ac 50 Hz	Presse tipo/ <i>Socket type</i> : E - F - G - I - J - K - L - UNEL
	110 - 125 V ac 60 Hz	Presse tipo/ <i>Socket type</i> :: B
Corrente <i>Rated current</i>	16 A	Presse tipo/ <i>Socket type</i> : E - F - K - L - UNEL
	15 A	Presse tipo/ <i>Socket type</i> : B
	13 A	Presse tipo/ <i>Socket type</i> : G
	10 A	Presse tipo/ <i>Socket type</i> : I - J

Porte USB da ricarica / USB Charging ports




Ingresso: <i>Input:</i>	Ingresso tensione AC: <i>Input AC voltage:</i>	100 - 250 V ac 50/60 Hz
	Uscita DC - porta USB <i>Output DC - USB port</i>	5V - 2.1A
Uscita: <i>Output:</i>	Potenza totale <i>Total output power</i>	10.5 W
	Tipo connettore USB <i>USB connector type</i>	Tipo A femmina <i>Type A female</i>
Compatibilità <i>Compatibility</i>	Tutti smartphone, tablet e dispositivi ricaricabili (fotocamere, auricolari, ecc.) <i>All smartphones, tablets and USB chargeable devices (cameras, headset etc.)</i>	

Versanet

Connettori dati-voce / *Data-voice connectors*

LAN/Ethernet	RJ45 CAT.6 UTP / RJ45 CAT.6A STP <i>RJ45 CAT.6 UTP / RJ45 CAT.6A STP</i>
USB	USB 2.0 <i>USB 2.0</i>
Video	VGA (15-pin) <i>VGA (15-pin)</i>
Audio	Mini-jack 3.5 mm <i>Mini-jack 3.5 mm</i>
Audio/Video	HDMI DisplayPort

Finiture / *Finishes*

	Bianco <i>White</i>
	Nero <i>Black</i>
	Acciaio inox spazzolato <i>Brushed stainless steel</i>

Certificazioni / *Approvals*



Note/Notes

- Personalizzabile per tipo di prese e connettori data
- Disponibili a richiesta altre finiture
- Uso solo in ambienti interni



ATTENZIONE!!!

- Questo apparecchio deve essere collegato a terra
- L'apparecchio deve essere collegato ad una presa principale correttamente installata e provvista di collegamento a terra in accordo alle norme vigenti.
- Se il prodotto viene montato in zone a rischio di contatto con l'acqua, bisogna applicare del silicone o sigillanti similari sul piano dove appoggia la cornice.

- *It can be customized according to the type of sockets and data connectors*
- *Indoor use only*
- *Other finishes available upon request*



WARNING!!!

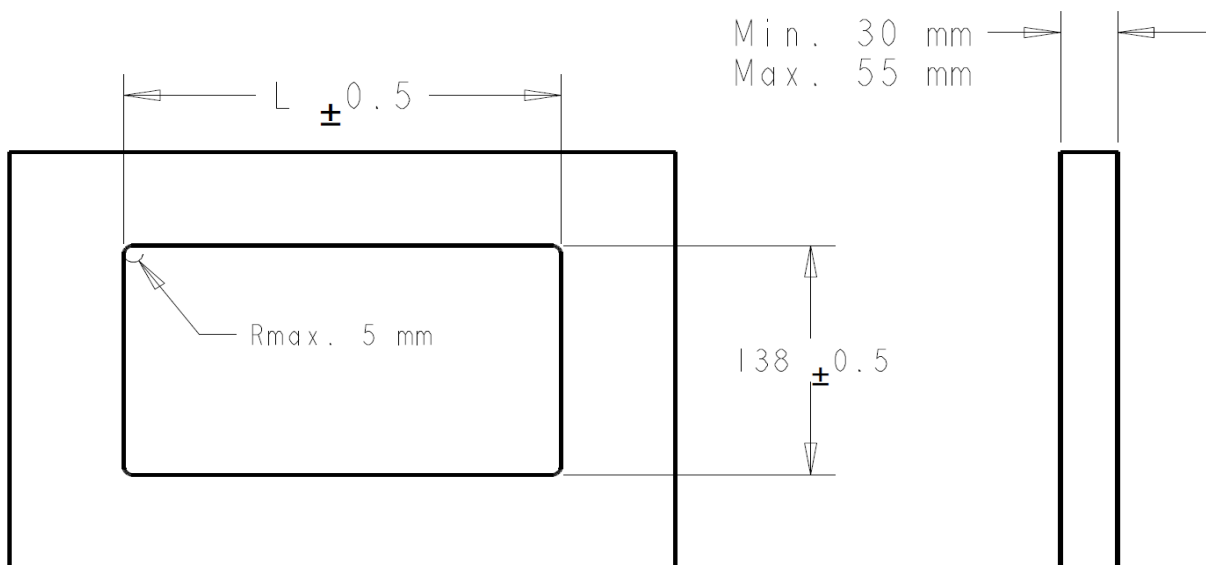
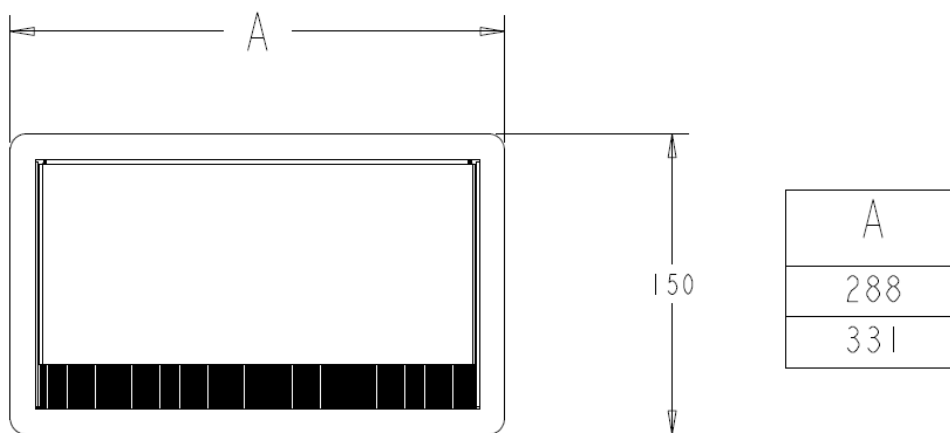
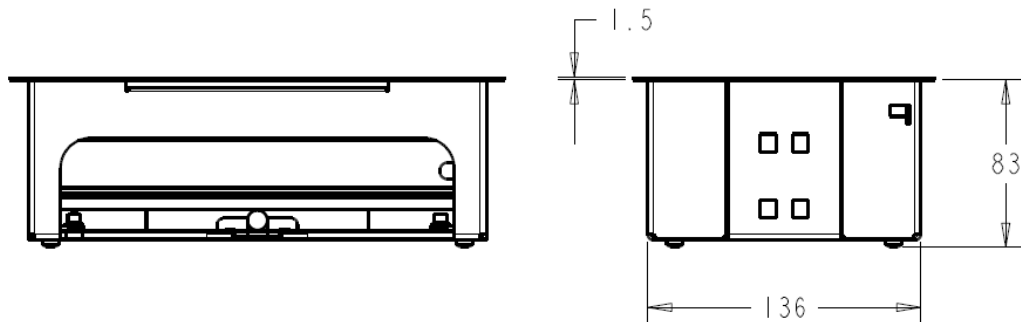
- *This appliance must be earthed*
- *This appliance must be connected to a main socket correctly installed and provided with ground connection in accordance with current norms.*
- *If the product is mounted in areas at risk of contact with water, it is necessary to apply silicone or similar sealants on the panel where the frame stands.*

Tutte le dimensioni indicate sono nominali. I disegni e le immagini sono solo a scopo illustrativo. I dettagli del prodotto e le dimensioni sono soggetti a modifiche senza preavviso.

All dimensions quoted are nominal only. Drawings and images are for illustrative purposes only. All product dimensions and specifications are subject to change without notice.

Versanet

Dimensioni/Dimensions (mm)



L
272
315